

Yokohama Arts Foundation

令和 2 年 1 0 月 2 日
(公財)横浜市芸術文化振興財団
大佛次郎記念館

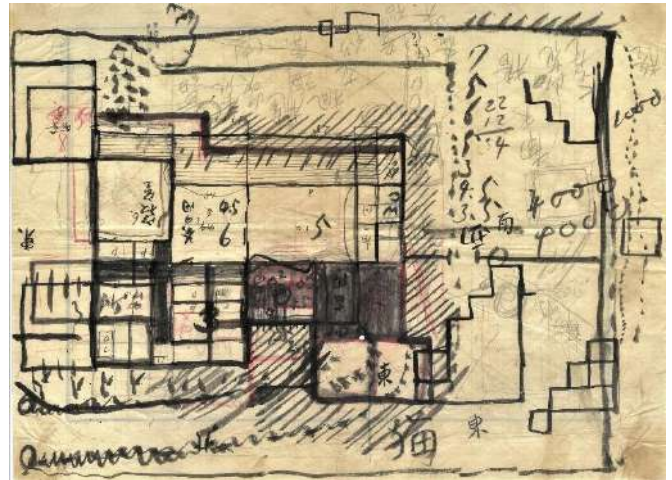
展示解説、始めます。 東京、鎌倉、横浜…作家・大佛次郎の住まいの歴史を紹介

大佛次郎記念館では「大佛次郎の住まいをめぐる歴史 鎌倉そして横浜」展（～12月25日）の展示解説を、10月から始めます。

今回は、新型コロナウイルス感染症対策として、記念館公式ホームページから簡単に申し込める事前予約制を採用し、定員は10名まで。会議室でプロジェクターを使用し、三密を避けて行います。

(定員に達しない場合は当日参加も可能です)

日程 10月17日(土) 11月21日(土)
12月19日(土)
各回 14:00～ 約30分



雪ノ下の大佛邸新築図案 (大佛次郎作成)

内容 作家・大佛次郎(1897～1973)は横浜に生まれ、東京で青春時代を過ごし、結婚後は鎌倉に居を構えました。また、1930年代頃に10年間にわたり、横浜のホテル・ニューグランドの一室を仕事場にしたこともよく知られています。

本展では、建築家・浦辺鎮太郎(1909～1991)の設計により横浜山手町に建てられた当館を終着点に、大佛の転居歴、大佛のライフスタイルや作品に与えた影響など、住まいにまつわる歴史を紹介しています。

展示解説では、暮らした土地に関する大佛次郎自身の文章やメモ、鎌倉の新居と家具などに見られるこだわりポイントなど、本展示では展示しきれなかった補足資料も交えて、たっぷり説明します。

展示会期	2020年9月12日(土)～12月25日(金)	料 金	入館料(たてもの謎解きは無料) 大人(高校生以上)200円 中学生以下 無料 ※横浜市内在住の65歳以上の方は無料 ※毎月23日「市民の読書の日」と、第2・第4土曜日は高校生無料 ※障がい者手帳をお持ちの方と付き添いの方1名は無料
開館時間	10:00～17:00(入館は16:30まで)		
休館日	月曜日(祝休日の場合は翌平日)		

情報掲載をよろしくお願ひ申し上げます。記念館取材及び広報用画像の提供が可能です。

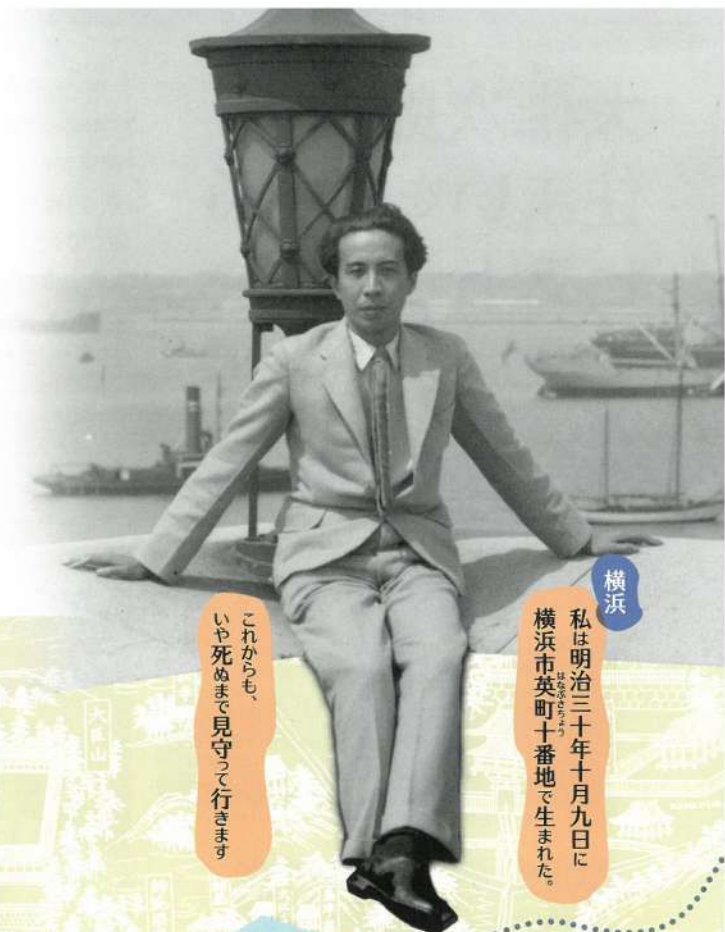
お問い合わせ先

大佛次郎記念館 【公益財団法人横浜市芸術文化振興財団】
館長: 原田由布子 広報担当: 大房奈央子 展示担当: 金城瑠以
TEL: 045-622-5002 mail: osaragi@yaf.or.jp

おさらぎ じろう

大佛次郎の 住まいをめぐる ヒストリ 鎌倉そして横浜

2020.9/12 土 ~ 12/25 金



横浜

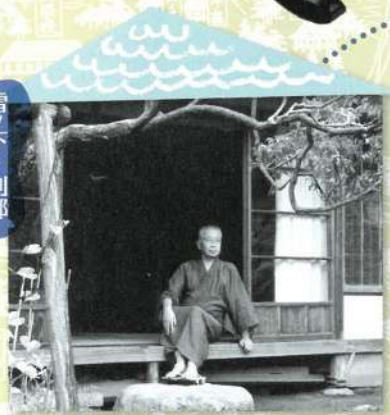
私は明治三十年十月九日に
横浜市英町十番地で生まれた。

これからも、
いや死ぬまで見守って行きます



雪ノ下・自邸

私は本の中に埋もれて暮している。



雪ノ下・別邸

路地をへだてて別の棟を持ち、
客もそちらでするようにした…



長谷

物を書き始めた頃、
鎌倉の長谷の大仏の裏に住んでいた。

僕は小さい電燈のついた家の中へ妻と落着き、
小猫を買って来て飼った。



材木座

大佛次郎記念館をめぐる
たても謎解き
「猫からの招待状」

開館時間 10:00~17:00 (最終入館16:30)

休館日 毎週月曜日 (祝休日の場合は翌平日)

観覧料 一般/200円 中学生以下/無料 20名以上の団体は150円

※横浜市内在住の65歳以上の方は無料。 ※障がい者手帳をお持ちの方と付き添いの方1名は無料。 ※毎月23日(市民の読書の日)と第2、第4土曜日は高校生無料。

※新型コロナウイルス感染症の状況により、内容等が変更・中止となる場合がございます。大佛次郎記念館ホームページで、最新の情報をご確認ください。

1914年(大正3)発行「鎌倉遊覧名所全図」、大佛次郎旧蔵

大佛次郎記念館 The Osaragi Jiro Memorial Museum

(公益財団法人 横浜市芸術文化振興財団)

〒231-0862 横浜市中区山手町113(港の見える丘公園内) TEL:045-622-5002 FAX:045-622-5071 <http://osaragi.yafjp.org>

協賛 株式会社浦辺設計/株式会社ボンパドウル/横浜高速鉄道株式会社/大佛次郎研究会



おさらぎ じろう

大佛次郎の 住まいをめぐる ヒストリ

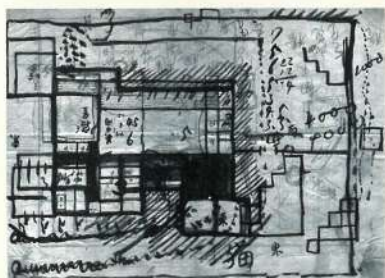
鎌倉 そして 横浜

2020.9/12(土) ~ 12/25(金)

鎌倉



町の大工たち、鎌倉雪ノ下 大佛邸上様式 1929年(昭和4)4月



大佛次郎による大佛邸新築図案 1929年(昭和4)頃



鎌倉雪ノ下別邸にて 1966年(昭和41)頃

横浜



大佛次郎記念館が開館した頃の港の見える丘公園、
横浜山手町 1978年(昭和53)頃

Instagramはじめました!

アカウント名: 大佛次郎記念館

※ご来館のフォローには、
当館オリジナルグッズをプレゼント!

フォロー
してね

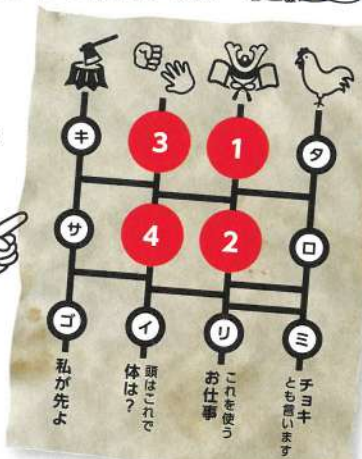


【関連イベント】
たてもの謎解き
「猫からの招待状」



展示期間中、
館内にて開催!
正解者には
当館オリジナル
《猫ふせん》
プレゼント!!

この謎を
解いて
みよう



【次回展示】

2021.1/6(水)~4/18(日)

🐾 テーマ展示

「コンとコトン 大佛夫人と白猫ものがたり」

🐾 大佛次郎×ねこ写真展2021

🐾 スポット展示

「大佛次郎のフランス紀行~パリ猫編」

全館
ネコ尽くし

【関連イベント】文学ウォーキング

「浦辺鎮太郎の仕事
~3つの建物の魅力をめぐる~」

建築家・浦辺鎮太郎の作品である
大佛次郎記念館・横浜開港資料館・
神奈川近代文学館。3つの建物の
魅力をめぐるウォーキング。

日 時: 11/23(月・祝)
10:00集合 12:30解散(予定)

参加費: 800円(保険料含む)

案 内: (株)浦辺設計・西村清是氏

申 込: 9/12(土)よりEメールで受付

*詳細はホームページでご案内します。

建築家 浦辺鎮太郎の仕事・横浜展
都市デザインへの挑戦

2020.11/14(土)~12/13(日)

時 間: 10:30~18:30(入館は18時まで)

入場料: 大人1,000円、大学生500円、

高校生以下無料

場 所: 赤レンガ倉庫1号館2Fスペース

主 催: 浦辺鎮太郎建築展実行委員会

*当館チケット提示で入場料100円割引

会場ホームページ

<https://akarenga.yafjp.org>

展覧会ホームページ

<https://urabeten.jp>

△V/C/E: 夕景の鑑



電車

- みなとみらい線(東急東横線直通)元町・中華街駅から徒歩8分(6番出口からアメリカ山公園経由:エレベーター有り、5番出口から谷戸坂またはフランス山経由)
- JR根岸線石川町駅徒歩20分

バス

- 神奈川中央交通バス11系統(桜木町~保土ヶ谷駅東口)
- 市営バス20系統(山手駅~桜木町駅)
- 「あかいくつ」号中華街・元町ルートにて港の見える丘公園前で下車、徒歩2分。

大佛次郎記念館 〒231-0862 横浜市中区山手町113(港の見える丘公園内) TEL:045-622-5002 FAX:045-622-5071 <http://osaragi.yafjp.org>

◇新型コロナウイルス感染症の状況により、内容等が変更・中止となる場合があります。大佛次郎記念館ホームページ及び浦辺鎮太郎の仕事・横浜展ホームページで、最新情報をご確認ください。