



Yokohama Arts Foundation

令和2年9月16日
(公財)横浜市芸術文化振興財団
大佛次郎記念館

文学館ならではの謎を次々に解こう！ 大佛次郎記念館を巡る謎解きが登場

大佛次郎記念館では「大佛次郎の住まいをめぐるヒストリー 鎌倉そして横浜」展の関連イベントとして、ねこたちに導かれて館内を巡り謎を解く、たてもの謎解き「ねこからの招待状」を開催します。

1978年、横浜市によりフランス山の一角に建てられた大佛次郎記念館は、美しい洋館というだけでなく、大佛次郎の要素（フランス、猫、開化期の横浜等）が、館内の至る所に取り入れられています。

この意匠にまつわる謎や、本を使った謎など、大佛次郎記念館ならではの謎解きが楽しめるのが今回の企画の魅力。

謎が解けた頃には、すっかり大佛次郎と記念館に詳しくなっているはずです。

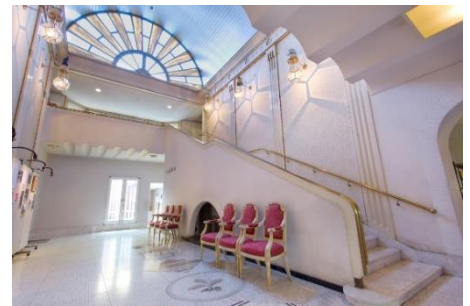
また謎解き参加費が無料なのも嬉しいポイント。

最後の謎に正解した方には、記念館オリジナル猫ふせんをプレゼント！

答えにたどり着けなかった方も、ご安心を。

回答編には“おまけクイズ”があり、正解した方には「ねこからの招待状」缶バッジ(非売品)をプレゼントします。

この秋、大佛次郎記念館を舞台にした本格的な謎解きに挑戦してみませんか？



まずは腕試しにこちら。初級編。

リーフレットを受け取って謎解きスタート！

| | | | |
|------|-------------------------|----|--|
| 会期 | 2020年9月12日(土)～12月25日(金) | 料金 | 入館料(謎解き体験は無料) 大人(高校生以上)200円 中学生以下 無料 ※横浜市内在住の65歳以上の方は無料 ※毎月23日「市民の読書の日」と、第2・第4土曜日は高校生無料 ※障がい者手帳をお持ちの方と付き添いの方1名は無料 |
| 開館時間 | 10:00～17:00(入館は16:30まで) | | |
| 休館日 | 月曜日(祝休日の場合は翌平日) | | |

情報掲載をよろしくごお願い申し上げます。記念館取材及び広報用画像の提供が可能です。

お問い合わせ先

大佛次郎記念館 【公益財団法人横浜市芸術文化振興財団】

館長：原田由布子 広報・イベント担当：大房奈央子 TEL：045-622-5002 mail：osaragi@yaf.or.jp